



Massivholzdielen

Eiche

im Stil des 17. Jahrhunderts

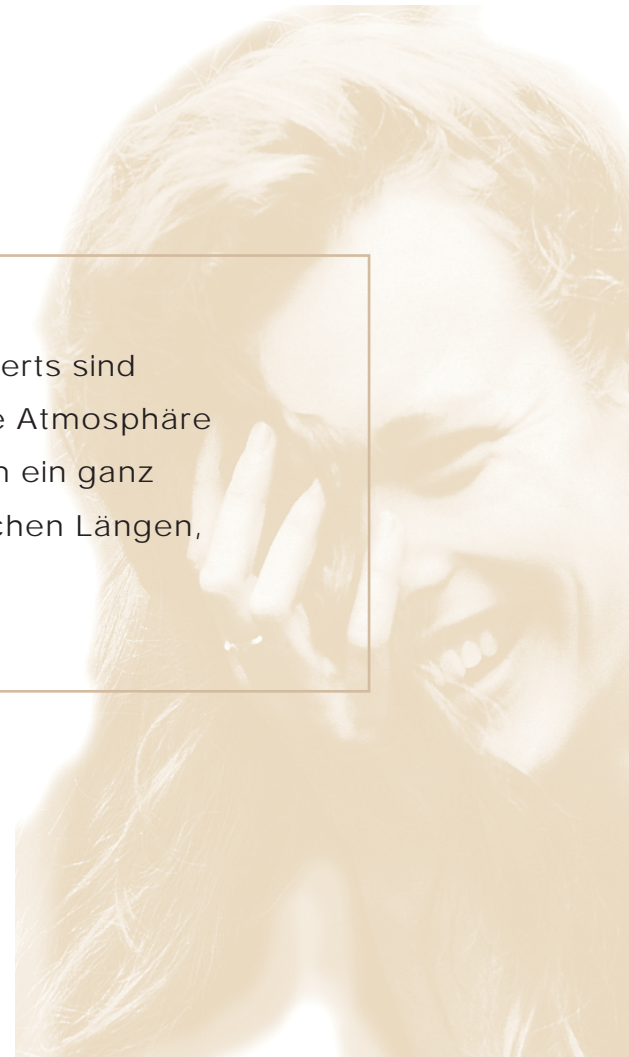




*Mit „alten Dielen“ neue
Wege gehen ...*



Massivholzdielen Eiche im Stil des 17. Jahrhunderts sind harmonische Begleiter Ihrer Innenarchitektur. Die Atmosphäre dieser gealterten Holzdielen verleiht jedem Raum ein ganz besonderes Wohngefühl. Dielen in unterschiedlichen Längen, so wie von der Natur geschaffen.





*In allen Räumen
zu Hause ...*

U
nterschiedliche Behandlungen der Eichendielen wie zum
Beispiel Räuchern oder Kälken geben den Massivholzdielen ihren
unverwechselbaren Charakter. Sorgfältige Holzbehandlungen, die
tief in das Holz eindringen, schützen den Boden.

Ein idealer Fußboden für anspruchsvolle Gestaltung im Privat- und Objektbereich.





*Natürlich schön
zum Wohlfühlen ...*



Massive Eichendielen überzeugen durch ihre Härte und Elastizität und sind der optimale Boden für strapazierte Flächen.

Mit Kontrasten Akzente setzen ...

Ein Boden, der hält, was er verspricht. Durch die äußerst strapazierfähige Hartwachsschicht ist die Oberfläche ca. 24 Stunden gegen Verschmutzungen wie z. B. durch Rotwein, Kaffee usw. resistent. Ein Boden, der Ihnen Zeit gibt und nicht durch hohen Pflegeaufwand Zeit nimmt!

Eiche

doppelt geräuchert, geölt

Eiche

natur, geölt

Eiche

antiko, geölt

Eiche

natur, weiß geölt

*8 Varianten,
anspruchsvoll und zeitlos ...*

*Eiche
dänisch blau, geölt*

*Eiche
geräuchert, farblos geölt*

*Eiche
geräuchert, weiß geölt*

*Eiche
café, geölt*

Die beeindruckende Optik alter Dielen ...

Bei den gealterten Dielen müssen Sie nicht erst Jahrzehnte darauf warten, Sie bekommen diese Optik vom ersten Tag! Für unsere Massivholzdielen im Stil des 17. Jahrhunderts werden nur die besten Eichen aus ausgesuchten europäischen Wuchsgebieten verwendet. Durch ein Spezialverfahren erhalten die Dielen eine Struktur und Beschaffenheit, so dass sie von natürlich gealterten Dielen kaum zu unterscheiden sind!

Die Produktion

Die acht verschiedenen Varianten der Massivholzdielen werden durch jahrhundertealte Holzbearbeitungen wie z. B. Räuchern und Kälken erreicht. Bei diesen Methoden wird die holzeigene Gerbsäure stimuliert und bewirkt die farbliche Veränderung des Holzes. Die so stimulierte Gerbsäure benötigt ca. 6 Monate bis zur endgültigen Färbung des Holzes. Das hat zur Folge, dass die Dielen sich bei Ihnen farblich noch leicht verändern können. Die „Zeichen der Zeit“ werden mechanisch durch das so genannte Trommeln in das Holz eingearbeitet. Zum Schluss werden die fertig gealterten Dielen zu ihrer Werterhaltung mit einem hochwertigen Hartwachsöl behandelt.

Die Planungsphase

Um an dem neuen Dielenboden jahrzehntelang ungetrübte Freude zu haben, sollten Sie einige Grundsätze zur Planung und Ausführung beachten:

- In den Räumen, in denen der Dielenboden eingesetzt wird, sollten Maler- und Tapezierarbeiten abgeschlossen sein.
- Es darf keine Feuchtigkeit in den verlegten Boden dringen, gegen aufsteigende Feuchtigkeit sind Dampfsperren einzubauen.
- Die relative Luftfeuchtigkeit sollte zwischen 40 und 60 % betragen.
- Dehnungsfugen zu allen festen Bauteilen müssen eingehalten werden.

Die Pflege

Die Pflege der Massivholzdielen Eiche im Stil des 17. Jahrhunderts ist ganz einfach. Sie können den Boden wahlweise fegen oder staubsaugen. Um hartnäckigen Schmutz zu entfernen, kann der Boden auch mit einem Parkettreiniger nebelfeucht gewischt werden.

Die Maße

Stärke: 20 mm

Breite: 156 – 176 – 186 – 196 und 206 mm

Länge: fallend, von 60 bis 210 cm

Lieferbar in Fix-Breiten und auf Wunsch auch in fallenden Breiten.

Die Verlegung

Variante 1: Montage der Dielen auf Lagerhölzern

Feuchtigkeitssperre auslegen und darauf die Lagerhölzer fest anliegend anordnen.

Um Trittschallübertragung zu vermeiden, sollte die Unterkonstruktion auf einem Dämmstreifen verlegt werden. Die Zwischenräume können z. B. mit Schüttflocken aus Zellulose ausgefüllt werden.

Die Dielen werden dann verdeckt diagonal durch die Feder verschraubt. Der Feuchtigkeitsgehalt der Lagerhölzer sollte dem der Dielen (ca. 11 %) entsprechen.

Variante 2: vollflächige Verklebung

Die Dielen können auch vollflächig verklebt werden. Dafür muss der Unterboden sehr eben, glatt und trocken sein. Verwenden Sie hierfür einen elastischen Parkettkleber, Ihr Fachhändler berät Sie hierzu gern.

Variante 3: Verlegung auf Elastilon

Elastilon - die Dämmung mit einseitig angebrachter Klebeschicht. Elastilon ist eine bleibende, elastische und federnde Unterlage mit hervorragenden thermischen und akustischen Eigenschaften. Die elastische Klebeschicht sorgt für eine konstante Spannung, wodurch die Dielen jederzeit nahezu nahtlos aneinander liegen. Leimen, nageln oder klicken ... überflüssig! Klebstoffreste entfernen, Löcher füllen ... Vergangenheit!



Hohe-Schaar-Straße 44

21107 Hamburg

Telefon 040/ 75 60 90-0

Telefax 040/ 75 60 90-14

e-mail: verkauf@krages-holzindustrie.de

www.krages-holzindustrie.de

Ihr Fachhändler berät Sie gern!